



多信道高灵活性 GPS/SBAS 仿真系统 GSS6560

GSS 6560 12信道GPS/SBAS仿真系统使用户可以全面地控制测试场景的创建，特别适于应用在开发/检验环境中。

特性

- 12条独立信道GPS L1 C/A码
- SimGEN for Windows®提供的全面的场景产生功能
- 领先的精度、保真度和可靠性
- 全数字架构
- 高动态功能
- 用户对GPS卫星群、错误和大气效应的全面的控制
- 对运输工具的运动、天线建模和地形建模的控制
- 交互的运行时间控制
- 全面的数据捕获、处理和显示功能
- 支持差分或双天线应用的双射频输出、24信道选项
- 支持标准要求的基于卫星增强系统(SBAS)信号(WAAS/EGNOS/MSAS)
- 随机配备的功能强大的PC

GSS 6560多信道GPS/SBAS信号产生器是希望减少开发与检验费用和改进产品可靠性和功能的开发商和集成商的理想选择。

GSS 6560提供各种硬件集成信号，包括1PPS输入/输出、10MHz输入/输出和硬件触发器。信号产生器还配置了低损耗外部射频干扰输入。仿真数据可供保存并用于以后的处理。GSS 6560随机提供图形工具，GSS 6560预安装了SimGEN for Windows®。SimGEN在基于Windows的环境中提供了全面的灵活性和场景定义功能，包括：

- 卫星群定义和建模。
- 大气效应建模功能(Iono/Tropo)。
- 飞机、汽车和航天器的运输工具移动建模功能。
- 来自用户提供的ASCII文件或实时通过以太网提供的运输工具移动轨道，包括对100Hz硬回路应用的全面远程控制。
- 天线与多模建模功能。
- 各种错误模型。
- 陆地障碍建模。
- 不同测试场景之间可共享的定义文件。
- 包括表格和多图形图表的实时数据显示。

如需更多的信息，请与我们联系。我们愿意讨论您的具体要求并安排演示。

思博伦通信

思博伦通信（亚洲）有限公司
地址：香港湾仔港湾道十八号中
环广场 67 楼 6708 室
电话：(852) 2511-3822
传真：(852) 2511-3880

北京代表处

地址：北京市东长安街1号东方
广场东方经贸城W1座8
层804-805A室
邮编：100738
电话：(86 10) 8518 2539
传真：(86 10) 8518 2540

上海代表处

地址：上海市淮海中路283号香
港广场2303室
邮编：200021
电话：(86 21) 6390 7233 / 6070
传真：(86 21) 6390 7096

广州代表处

地址：广州市环市东路403号广
州国际电子大厦2002室
邮编：510095
电话：(86 20) 8732 4026 / 4308
传真：(86 20) 8732 4120

中文网站

www.spirentcom.cn



Analyze

Assure

Accelerate™

规格

输出频率

- L1 @ 1575.42 MHz

信号动态特性

- 最大速度 $\pm 15,000 \text{ m/s}$
- 最大加速度 $\pm 450 \text{ m/s}^2$
- 最大加速度率 $\pm 500 \text{ m/s}^3$

信号精度

- (1 分钟最大 RMS)
- 伪距离不确定性 $\pm 2\text{mm}^\dagger$
- 伪距离速度 不确定性 $\pm 1\text{mm/s}^\dagger$
- 信道间偏差 0

信号质量

- 寄生信号(最大) -30 dBc
- 谐波 -35 dBc
- 相位噪声(最大) 0.02 rad RMS (1Hz-10kHz 偏移)
- 频率稳定性 每天 $\pm 5 \times 10^{-10}$ (24 小时预热后)

信号电平

- L1 C/A 码 -130 dBm

信号电平控制

- 范围 $\pm 15 / -20\text{dB}$
- 分辨率 0.1 dB
- 校准精度 $\pm 1.0 \text{ dB}$ RSS 标称不确定性

\dagger 最大 45m/s^2 和 50m/s^3 动态特性

信号产生器

- 产生器信道 12 条
- 信道类型 数据速率为 50bps 的 GPS C/A(独立)或数据速率为 500sps 的 SBAS N'、耦合损耗、1dB

- 干扰输入类型

- 重量
- 电源

尺寸(高 x 宽 x 深)
89 x 449 x 386mm
3.5 x 17.75 x
15.25 英寸
480mm (19 英寸)桌面
/机架式机箱
5.5 公斤(12 磅)
100-250V,600W,48-62 Hz

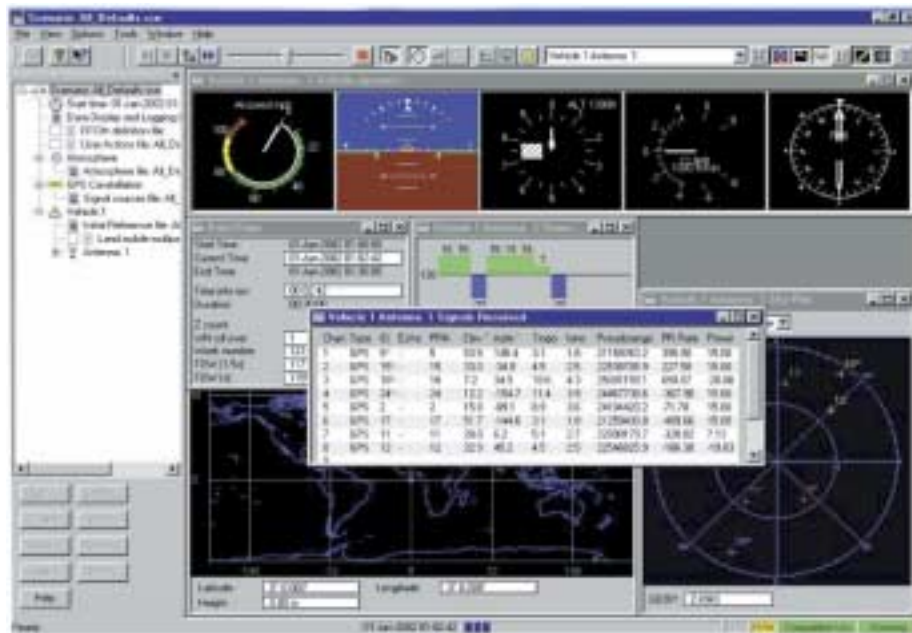
计算机规格

- 操作系统 Microsoft® Windows® XP Professional 115v/230V,450V, 50/60Hz
- 电源
- 选件 IEEE-488 PCI 卡和/或 PCMCIA 卡(选择硬件回路时使用)

产品规格(MS3003)可根据顾客要求提供

本文件中的性能数字和数据为典型数据, 须经思博伦通信 (Spirent Communications) (SW)公司书面确认, 方能用于订单或合同。本文中发表的信息并不表明免除思博伦通信(SW)公司或其它公司的专利权或其它权利。

如需当前的产品数据, 请访问思博伦通信 GSS 产品部网站 www.positioningtechnology.co.uk 或 www.spirentfederal.com 及思博伦通信中文网站 www.spirentcom.cn。



SimGEN for Windows®用户界面

